

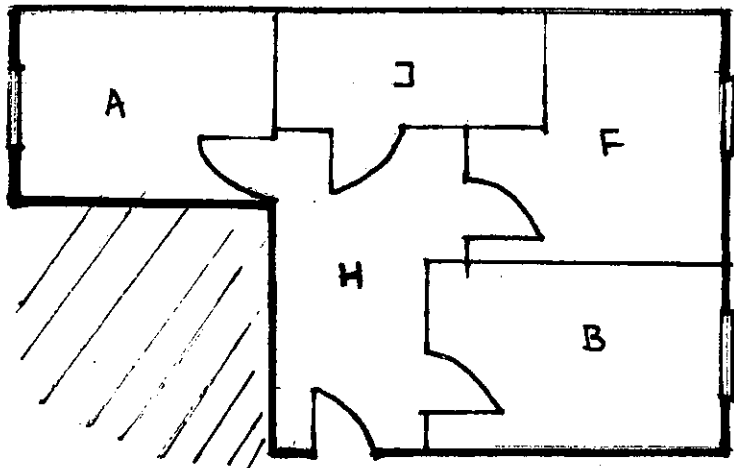
REMONT MIESZKANIA PRZY UL.PIOTROWICKIEJ 22-9

Lp.	Podstawa	Opis i wyliczenia	j.m.	Poszcz	Razem
1	1 KNNR 3 d.1 0801-07	Zerwanie posadzek z tworzyw sztucznych 2.60*2.67+0.78*0.93+5.10*3.32+4.24*1.30+3.76*3.10	m ² m ²	41.767	
				RAZEM	41.767
2	2 KNR 4-01 d.1 0429-06	Rozebranie płyt podłogowych 41.76	m ² m ²	41.760	
				RAZEM	41.760
3	3 KNR 4-01 d.1 0820-03	Przybicie do podłóg płyt wiórowych 41.76	m ² m ²	41.760	
				RAZEM	41.760
4	4 KNNR 2 d.1 1206-02	Posadzki z wykładzin z tworzyw sztucznych rulonowych bez warstwy izolacyjnej typu Gamrat ,gr. min 2.0mm, grubość warstwy ścieralnej min 0.30 mm,klasa ścieralności T,wgniecenie resztkowe-max 0.2 mm, odporność na oddziaływanie krzesła na rolkach. 41.76	m ² m ²	41.760	
				RAZEM	41.760
5	5 KNNR 2 d.1 1206-04	Listwy do posadzek przysienne z polichlorku winylu klejone (2.60+2.67)*2+(0.78+0.93)*2+(5.10+3.32)*2+(4.24+1.30)*2+(3.76+3.10)*2	m m	55.600	
				RAZEM	55.600
6	6 KNNR 3 d.1 0601-01	Odbicie tynków z zaprawy wapiennej lub cem.-wapiennej na ścianach, filarach, pilastrach 12.0	m ² m ²	12.000	
				RAZEM	12.000
7	7 KNNR 3 d.1 0603-01	Tynki wewn.zwykłe kat. III wykonyw.ręcznie na ścianach i słupach bez osiatkowania 12.0	m ² m ²	12.000	
				RAZEM	12.000
8	8 KNNR 2 d.1 1209-01	Posadzki jedno i wielobarwne z płytek z kamieni sztucznych o wym. 20x20 cm układane metoda regularną na zaprawie klejowej gr. 3 mm , płytki z gresu porcelanowego,odporność na ścieranie min. IV kl. , antypoślizgowe. 1.53*2.30	m ² m ²	3.519	
				RAZEM	3.519
9	9 KNNR 2 d.1 1209-05	Cokoliki z kształtek z kamieni sztucznych układanych na zaprawie klejowej (1.53+2.30)*2	m m	7.660	
				RAZEM	7.660
10	10 KNNR 3 d.1 0605-04	Dwukrotne malowanie tynków wewnętrznych ścian i sufitów farbą emulsyjną z przygotowaniem powierzchni (55.60+7.66)*2.80+44.75	m ² m ²	221.878	
				RAZEM	221.878
11	11 KNR 4-01 d.1 0354-13	Wykucie z muru kratki wentylacyjnych, drzwiczek 2.0	szt. szt.	2.000	
				RAZEM	2.000
12	12 KNR 4-01 d.1 0322-02	Obsadzenie kratki wentylacyjnych w ścianach z cegiel 2.0	szt. szt.	2.000	
				RAZEM	2.000
13	13 KNR 4-01 d.1 1212-28	Dwukrotne malowanie farbą olejną rur wodociagowych i gazowych o średnicy do 50 mm 14.0	m m	14.000	
				RAZEM	14.000
14	14 KNR 4-01 d.1 1212-40	Dwukrotne malowanie farbą olejną rur kanalizacyjnych żeliwnych 2.80	m m	2.800	
				RAZEM	2.800
15	15 KNR 4-01 d.1 1209-07	Jednokrotne malowanie farbą olejną uprzednio malowanej stolarki drzwiowej, ścianek i szafek o powierzchni do 1.0 m ² 7.5	m ² m ²	7.500	
				RAZEM	7.500
16	16 KNNR 8 d.1 0118-08	Wymiana baterii wannowej ściennej z natryskiem węzowym 1	szt. szt.	1.000	
				RAZEM	1.000
17	17 KNR 4-02 d.1 0220-05	Wymiana elementów zestawu umywalkowego - syfon z tworzywa	szt.		

REMONT MIESZKANIA PRZY UL.PIOTROWICKIEJ 22-9

Lp.	Podstawa	Opis i wyliczenia	j.m.	Poszcz	Razem
	1.0		szt.	1.000	
				RAZEM	1.000
18	KNNR 4 d.1 0122-05	Dodatki za wykonanie obustronnych podejść do wodomierzy skrzydełkowych mieszkaniowych o śr. nominalnej 15 mm w rurociągach stalowych	kpl.		
	1.0		kpl.	1.000	
				RAZEM	1.000
19	KNNR 4 d.1 0140-01	Wodomierze skrzydełkowe domowe o śr. nominalnej 15 mm	kpl.		
	1.0		kpl.	1.000	
				RAZEM	1.000
20	kalk. włas- d.1 na	Naprawa i malowanie stolarki drzwiowej-5 szt. założenie nawiewników higrosterowanych-3 szt. oczyszczenie urządzeń sanitarnych, grzejników i glazury, założenie kątowników metalowych na narożnikach, regulacja i uruchomienie kotła gazowego, wymiana filtrów, protokół sprawności c.o., wymiana sedesu	kpl		
	1		kpl	1.000	
				RAZEM	1.000
21	Kalkulacja d.1 własna	Opinia kominiarska stwierdzająca prawidłowość podłączenia i funkcjonowania urządzeń oraz drożność kanałów spalinowych i wentylacyjnych	mieszk.		
	1		mieszk.	1.000	
				RAZEM	1.000
22	kalk. włas- d.1 na	Badania i pomiary skuteczności zerowania, sprawdzenie i pomiar obwodów, protokoły.	kpl.		
	1		kpl.	1.000	
				RAZEM	1.000
23	KNNR 8 d.1 0313-03	Wymiana kuchni gazowej 4-palnikowej z piekarnikiem elektrycznym(połączenie na "szywno")	szt		
	1		szt	1.000	
				RAZEM	1.000
24	KNNR 4 d.1 0307-01	Próba instalacji gazowej na ciśnienie dla wykonawcy i dostawcy gazu za gazomierzem w budynkach mieszkalnych	lokal.		
	1		lokal.	1.000	
				RAZEM	1.000
25	KNR 4-01 d.1 0108-11	Wywiezienie gruzu spryzmowanego samochodami samowładowczymi na odległość do 1 km	m ³		
	1.0		m ³	1.000	
				RAZEM	1.000
26	KNR 4-01 d.1 0108-20	Wywiezienie samochodami samowładowczymi gruzu z rozbieranych konstrukcji - za każdy następny 1 km. Krotność-14	m ³		
	1.0		m ³	1.000	
				RAZEM	1.000
27	kalk. włas- d.1 na	Utylizacja gruzu	m ³		
	1.0		m ³	1.000	
				RAZEM	1.000

Sala lokalu mieszkalnego
przy ul. Piotrowickiej 22/9



EXPLOATACJI BUDYNKÓW NR 5
ktoś ds. Technicznych

 Elneta Dobles

LEGENDA

A - pokój

B - pokój

F - kuchnia

H - p. pokój

J - taras